



BBE-BRANCHENREPORT

VERSICHERUNGSWIRTSCHAFT

JAHRGANG 2002

Krankenversicherung
Schaden- und Unfallversicherung
Lebensversicherung
Private Altersvorsorge
Vertrieb von Versicherungen
Versicherungsmarkt Europa
Prognosen bis 2006

VERFASSER:
DR. JÖRG SIEWECK

KONTAKT:
DR. KLAUS VOSSEN
TEL.: 02 21 / 9 36 55-209

BBE
DAS BERATERUNTERNEHMEN

BBE-UNTERNEHMENSBERATUNG GMBH
BERLIN · BREMEN · DÜSSELDORF · FRANKFURT AM MAIN · HAMBURG · KIEL · KOBLENZ · LEIPZIG
GOTHAER ALLEE 2 · 50969 KÖLN · TELEFON 02 21-9 36 55-01 · TELEFAX 02 21-9 36 55-101
TÄGLICH AKTUELLES AUS FORSCHUNG UND BERATUNG UNTER WWW.BBEBERATUNG.COM

BBE-Unternehmensberatung GmbH
Gothaer Allee 2, D-50969 Köln
Postfach 25 04 25, D-50520 Köln

Telefon-Zentrale 02 21-9 36 55-01
Telefax-Zentrale 02 21-9 36 55-101
e-mail: info@bbeberatung.com

Internet: www.bbeberatung.com

Köln, Januar 2002

Sehr geehrte Damen,
sehr geehrte Herren,

im Versicherungsmarkt sind die Auswirkungen der Deregulierung deutlich spürbar. Neue Produkte und Vertriebsformen treten den Weg zum Kunden an. Der geeignete Mix bestimmt, wer wie zum Zuge kommt.

Im aktuellen BBE-Branchenreport

"Versicherungswirtschaft", Jahrgang 2002

wird die Nachfrage der privaten Haushalte nach Versicherungen detailliert untersucht. Schwerpunkt der Betrachtung sind Individualversicherungen wie

- Lebensversicherungen
- Private Krankenversicherungen
- Schaden- und Unfallversicherungen.

Besondere Berücksichtigung finden die **verschiedenen Vertriebswege**, vom **klassischen Versicherungsmakler bis zum Online-Vertrieb**. Perspektiven erhalten Sie durch den **Blick auf den europäischen Versicherungsmarkt** und die **Marktprognosen bis zum Jahre 2006**.

Nutzen Sie die vorliegende Analyse zur Unterstützung Ihrer strategischen Entscheidungen.

Über einen Auftrag Ihres Hauses freuen wir uns sehr.

Mit freundlichen Grüßen
BBE-Unternehmensberatung GmbH, Köln



ppa. Dr. Klaus Vossen

Geschäftsführung:
Dipl.-Kfm. Willibald Poplutz, Sprecher
Dipl.-Kfm. Ulrich Eggert, stv. Sprecher
Dipl.-Betriebsw. Hilmar Juckel

Vorsitzender des Verwaltungsrates:
Hermann Franzen,
Präsident des Hauptverbandes
des Deutschen Einzelhandels e.V.

Sitz der Gesellschaft: Köln
Registergericht Köln: HRB 1592

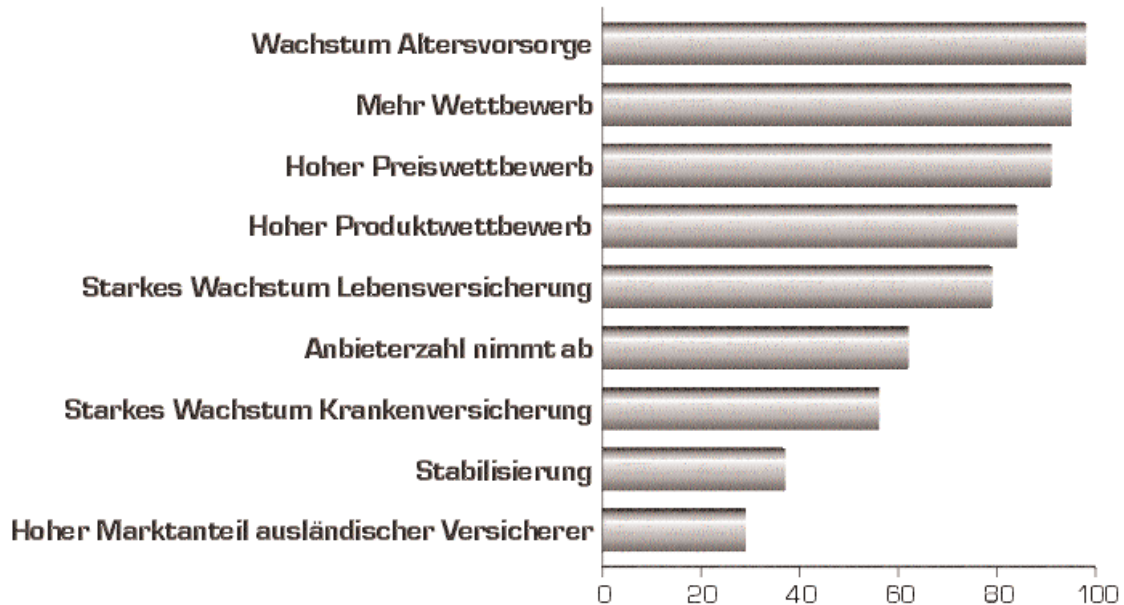
1. Vorwort	1
2. Krankenversicherung	3
2.1 Gesundheitszustand und Todesursachen	3
2.2 Gesundheitspolitik und -versorgung	26
2.3 Gesundheitsausgaben	37
2.4 Pflegeversicherung	43
2.5 Marktentwicklung und Versicherungsbestand	57
2.6 Versicherte	65
2.7 Beitragseinnahmen	70
2.8 Gesamtleistungen	71
2.9 Unternehmen	74
2.10 Prognose	88
3. Schaden- und Unfallversicherung	99
3.1 Marktentwicklung	99
3.2 Unfallversicherung	102
3.2.1 Unfallrisiko, Unfallorte und Unfallursachen	102
3.2.2 Marktentwicklung und Potential	115
3.3 Rechtsschutzversicherung	119
3.4 Hausratversicherung	122
3.4.1 Privates Gebrauchsvermögen	122
3.4.2 Marktentwicklung und Potential	131
3.5 Kfz-Versicherung	134
3.5.1 Kfz-Bestand und Prognose	134
3.5.2 Privathaushalte und Pkw	143
3.5.3 Marktentwicklung und Prognose	159
3.5.4 Versicherte und Anforderungen	169
3.5.5 Unternehmen	173
4. Lebensversicherung	181
4.1 Marktentwicklung	181
4.2 Versicherte	193
4.3 Regionale Nachfrage	208

4.4	Fondsgebundene Lebensversicherung	212
4.5	Berufsunfähigkeitsversicherung	225
4.6	Rendite und Überschussbeteiligung	231
4.7	Kapitalanlagen und stille Reserven	247
4.8	Versicherungsleistungen	266
4.9	Verwendung Ablaufleistung Lebensversicherung	269
4.10	Einflussfaktor Erbschaften	272
4.11	Unternehmen	288
4.12	Prognose	298
5.	Private Altersvorsorge	303
5.1	Regelungen zur kapitalgedeckten Altersvorsorge	303
5.2	Kritik Altersvermögensgesetz	331
5.3	Meinungsprofil und getroffene Maßnahmen	338
5.4	Marktvolumen und Einfluss auf private Geldvermögen	362
5.5	Angebote und Vergleiche	381
6.	Vertrieb	384
6.1	Entwicklung und Prognose	384
6.2	Allfinanz und Bankassekuranz	396
6.3	Allfinanzvertriebe	420
6.4	Direktversicherungen	436
6.4.1	Entwicklung und Prognose	436
6.4.2	Kundenpotential Direktversicherungen	440
6.4.3	Unternehmen und Marktstrategien	442
6.5	Online-Versicherungsvertrieb	454
7.	Versicherungsmarkt Europa	478
7.1	Versicherungsunternehmen	478
7.2	Lebensversicherungen und Pensionsfonds	488
7.3	Altersvorsorge	510
8.	Prognose	520

Tabelle 1:	Einschätzung Gesundheitszustand nach Alter und Geschlecht	3
Tabelle 2:	Allgemeiner Gesundheitszustand nach Selbsteinstufung	4
Tabelle 3:	Allgemeiner Gesundheitszustand nach Merkmalen	4
Tabelle 4:	Gesundheitszustand von privat und gesetzlich Versicherten	5
Tabelle 5:	Personen mit Gesundheitsstörungen	6
Tabelle 6:	Lebenserwartung ohne Gesundheitsstörungen	7
Tabelle 7:	Gesundheitsbeschwerden	8
Tabelle 8:	Die Körper- und Ernährungskultur der Bundesbürger	9

Abbildung 26: Entscheidende Merkmale im Versicherungsmarkt der Zukunft
- Angaben in Prozent -

Seite 547



Quelle: BBE-Unternehmensberatung GmbH, Köln; Abteilung Marketing/Marktforschung

Tabelle 9:	Gesundheitsbeschwerden in Ostdeutschland	10
Tabelle 10:	Gesundheitsbeschwerden von Männern und Frauen	11
Tabelle 11:	Gesundheitsbeschwerden in Westdeutschland	12
Tabelle 12:	Übergewichtige Bundesbürger nach Altersgruppen	13
Tabelle 13:	Übergewichtige Frauen nach Altersgruppen	14
Tabelle 14:	Übergewichtige Männer nach Altersgruppen	16
Tabelle 15:	Raucher und Nichtraucher in Deutschland	19

Tabelle 16:	Zigarettenkonsum von Rauchern	20
Tabelle 17:	Kosten für Ernährungskrankheiten und Bewegungsmangel	21
Tabelle 18:	Information über Gesundheitsthemen	23
Tabelle 19:	Todesursachen	24
Tabelle 20:	Unzufriedenheit mit dem Gesundheitssystem	26
Tabelle 21:	Erwartung an die künftige Versorgung in der Krankenversicherung	27
Tabelle 22:	Gesundheitssystem aus Sicht der Krankenversicherten	29
Tabelle 23:	Reformvorschläge für das Gesundheitssystem nach Versicherten	31
Tabelle 24:	Erforderliche Maßnahmen zur Sanierung des Gesundheitssystems	33
Tabelle 25:	Gesundheitsausgaben	37
Tabelle 26:	Gesundheitsausgaben je Einwohner	38
Tabelle 27:	Gesundheitsausgaben nach Kostenträgern	39
Tabelle 28:	Veränderung Gesundheitsausgaben nach Kostenträgern	40
Tabelle 29:	Gesundheitsausgaben nach Leistungsarten	41
Tabelle 30:	Risiko der Pflegebedürftigkeit	45
Tabelle 31:	Soziale Pflegeversicherung und Private Pflegepflichtversicherung	46
Tabelle 32:	Leistungsbezieher Pflegeversicherung	47
Tabelle 33:	Einnahmen und Ausgaben soziale Pflegeversicherung	48
Tabelle 34:	Einnahmen und Ausgaben private Pflegepflichtversicherung	49
Tabelle 35:	Entwicklung und Prognose der Zahl Pflegebedürftiger	50
Tabelle 36:	Entwicklung und Prognose der Altersstruktur Pflegebedürftiger	51
Tabelle 37:	Pflegezukunft	52
Tabelle 38:	Bevölkerung nach Krankenversicherungsschutz	57
Tabelle 39:	Gesetzlich und privat Krankenversicherte	58
Tabelle 40:	Versicherte Personen in der Privaten Krankenversicherung	59
Tabelle 41:	Versicherte Personen nach Krankenversicherungsarten	60
Tabelle 42:	Beitragsbemessungsgrenzen und Höchstbeiträge in der GKV	61
Tabelle 43:	Entwicklung durchschnittlicher Beitragssatz in der GKV	62
Tabelle 44:	Personenwechsel zwischen PKV und GKV	63
Tabelle 45:	Versicherungsbestand und Versicherungsleistung nach Merkmalen	65
Tabelle 46:	Private Krankenversicherung nach Altersgruppen	65
Tabelle 47:	Private Krankenversicherung nach Einkommen	66

Tabelle 48:	Private Zusatzkrankenversicherung nach Einkommen	67
Tabelle 49:	Private Zusatzkrankenversicherung nach Altersgruppen	67
Tabelle 50:	Private Krankenversicherung nach Beruf	68
Tabelle 51:	Private Zusatzkrankenversicherung nach Beruf	69
Tabelle 52:	Beitragseinnahmen in der PKV nach Versicherungsarten	70
Tabelle 53:	Aufgliederung der Gesamtaufwendungen in der PKV	71
Tabelle 54:	Entwicklung der Leistungsarten in der PKV	72
Tabelle 55:	PKV-Unternehmen nach Größenklassen Beitragseinnahmen	74
Tabelle 56:	PKV-Unternehmen nach Beitragseinnahmen	75
Tabelle 57:	PKV-Unternehmen nach Größenklassen Vollversicherte	76
Tabelle 58:	PKV-Unternehmen nach Anzahl der Vollversicherten	77
Tabelle 59:	DKV Deutsche Krankenversicherung AG	78
Tabelle 60:	DKV und der PKV-Markt	79
Tabelle 61:	Kennzahlen zur Sicherheit und Finanzierbarkeit der DKV	80
Tabelle 62:	Kennzahlen zum Erfolg und zur Leistung der DKV	81
Tabelle 63:	Vereinte Krankenversicherung	83
Tabelle 64:	Prognose Beitragssatz Gesetzliche Krankenversicherung	88
Tabelle 65:	Abschlusspotential Private Krankenversicherung	89
Tabelle 66:	Abschlusspotential Private Krankenversicherung	90
Tabelle 67:	Abschlusspotential Reisekrankenversicherung	91
Tabelle 68:	Abschlusspotential Private Pflegeversicherung	92
Tabelle 69:	Potential für Krankenversicherungen	93
Tabelle 70:	Flexibilität Private Krankenversicherung	94
Tabelle 71:	Wechselmöglichkeit Private Krankenversicherung	95
Tabelle 72:	Ausgabebereitschaft für PKV-Wechselmöglichkeit	96
Tabelle 73:	Potential für Krankenversicherungen nach jüngeren Altersgruppen	97
Tabelle 74:	Potential für Krankenversicherungen nach älteren Altersgruppen	98
Tabelle 75:	Beiträge und Leistungen in der Schaden-Unfallversicherung	99
Tabelle 76:	Die Ängste der Deutschen	102
Tabelle 77:	Unfälle in Deutschland	103
Tabelle 78:	Unfälle im Haus- und Freizeitbereich	104
Tabelle 79:	Unfälle beim Sport	105

TABELLENVERZEICHNIS

Tabelle 80:	Kinderunfälle	106
Tabelle 81:	Unfälle beim Sport nach Sportarten	107
Tabelle 82:	Unfälle nach Sportarten und spezifischen Merkmalen	108
Tabelle 83:	Unfälle bei der Hausarbeit	109
Tabelle 84:	Unfälle von Heimwerkern	110
Tabelle 85:	Unfälle bei der Gartenarbeit	111
Tabelle 86:	Die häufigsten Tätigkeiten, die zu Unfällen führen	112
Tabelle 87:	Unfälle von älteren Menschen	113
Tabelle 88:	Die häufigsten Produkte und Gegenstände, die zu Unfällen führen	114
Tabelle 89:	Beiträge und Leistungen in der Privaten Unfallversicherung	115
Tabelle 90:	Die größten Unternehmen in der Privaten Unfallversicherung	117
Tabelle 91:	Abschlusspotential Private Unfallversicherung	118
Tabelle 92:	Marktentwicklung Rechtsschutzversicherung	119
Tabelle 93:	Die größten Rechtsschutzversicherer	120
Tabelle 94:	Abschlusspotential Rechtsschutzversicherung	121
Tabelle 95:	Gebrauchsvermögen der privaten Haushalte	122
Tabelle 96:	Gebrauchsvermögen je Privathaushalt	123
Tabelle 97:	Gebrauchsvermögen der privaten Haushalte nach Güterarten	124
Tabelle 98:	Ausstattungsgrad von Privathaushalten mit Fahrzeugen	125
Tabelle 99:	Ausstattungsgrad von Privathaushalten mit Fernsehern und HiFi	126
Tabelle 100:	Ausstattungsgrad von Haushalten mit elektrischen Haushaltsgeräten	127
Tabelle 101:	Ausstattung von Haushalten mit PC und Nachrichtenübermittlung	129
Tabelle 102:	Beiträge und Leistungen in der Hausratversicherung	131
Tabelle 103:	Versicherte Gefahren in der Hausratversicherung	132
Tabelle 104:	Abschlusspotential Hausratversicherung	133
Tabelle 105:	Die größten Unternehmen in der Hausratversicherung	133
Tabelle 106:	Entwicklung und Prognose Pkw-Neuzulassungen	134
Tabelle 107:	Pkw-Bestand	135
Tabelle 108:	Pkw-Besitzumschreibungen	137
Tabelle 109:	Prognose Pkw-Bestand und Pkw-Dichte	139
Tabelle 110:	Prognose Pkw-Zulassungen	141
Tabelle 111:	Anteil private Haushalte am Automarkt	143

Tabelle 112:	Neuzulassungen auf private Pkw-Halter nach Alter	143
Tabelle 113:	Ausstattung der privaten Haushalte mit Personenkraftwagen	144
Tabelle 114:	Ausstattung privater Haushalte mit neuen und gebrauchten Pkw	145
Tabelle 115:	Pkws in privaten Haushalten	146
Tabelle 116:	Ausstattung der privaten Haushalte mit Pkw nach Einkommen	147
Tabelle 117:	Aufwendungen für Fahrzeuganschaffung nach Einkommen	148
Tabelle 118:	Zukünftige Pkw-Käufer	150
Tabelle 119:	Ausgaben für die Neuanschaffung eines Pkws	151
Tabelle 120:	Ausgaben für die Anschaffung eines Gebrauchtwagens	152
Tabelle 121:	Ausgaben für die Neuanschaffung eines Pkws nach Preisen	153
Tabelle 122:	Kriterien beim Neuwagenkauf	155
Tabelle 123:	Finanzierung eines neuen Pkw	156
Tabelle 124:	Versicherungsangebot in Autohäusern	157
Tabelle 125:	Versicherungen als Finanzdienstleistung rund ums Auto	158
Tabelle 126:	Beiträge und Leistungen in der Kraftfahrtversicherung	159
Tabelle 127:	Beiträge und Leistungen in der Kraftfahrt-Haftpflichtversicherung	160
Tabelle 128:	Schadenaufwand je Pkw-Unfall	160
Tabelle 129:	Versicherte Fahrzeuge und Schadenfälle in der Kfz-Haftpflicht	161
Tabelle 130:	Volkswirtschaftliche Kosten der Straßenverkehrsunfälle	162
Tabelle 131:	Beiträge und Leistungen in der Fahrzeugvollversicherung	163
Tabelle 132:	Beiträge und Leistungen in der Fahrzeugteilversicherung	164
Tabelle 133:	Beiträge und Leistungen in der Fahrzeug-Unfallversicherung	165
Tabelle 134:	Pkw-Diebstahl und Schadenaufwand	166
Tabelle 135:	Ort der Durchführung von Unfallreparaturen	167
Tabelle 136:	Abschlusspotential Kfz-Haftpflichtversicherung	168
Tabelle 137:	Schadenregulierung von Kfz-Versicherern	169
Tabelle 138:	Kritikpunkte bei der Schadenregulierung von Kfz-Versicherern	171
Tabelle 139:	Versicherungsunternehmen in der Kfz-Haftpflicht nach Verträgen	173
Tabelle 140:	Versicherungsunternehmen in der Kfz-Haftpflicht nach Beiträgen	174
Tabelle 141:	Ergebnisse Versicherungsunternehmen in der Kfz-Haftpflicht	175
Tabelle 142:	Kfz-Versicherungsgeschäft HUK-Coburg	178
Tabelle 143:	Der Markt für Lebensversicherungen	181

TABELLENVERZEICHNIS

Tabelle 144:	Beitragsentwicklung Lebensversicherung	182
Tabelle 145:	Gliederung Beitragseinnahmen Lebensversicherung	183
Tabelle 146:	Marktentwicklung Lebensversicherung nach Versicherungsarten	183
Tabelle 147:	Struktur der Lebensversicherung nach Versicherungsarten	184
Tabelle 148:	Bestandsentwicklung bei Lebensversicherungen	184
Tabelle 149:	Neugeschäft Lebensversicherungen nach Versicherungsarten	185
Tabelle 150:	Neuzugang Lebensversicherungen nach Versicherungsarten	186
Tabelle 151:	Aufgliederung Neuzugang Lebensversicherung	187
Tabelle 152:	Durchschnittliche Summen beim Neuzugang Lebensversicherung	187
Tabelle 153:	Lebensversicherungssumme beim Neuzugang	188
Tabelle 154:	Durchschnittliche Lebensversicherungssummen je Einwohner	188
Tabelle 155:	Neuzugang Lebensversicherung nach Versicherungssumme	189
Tabelle 156:	Bestand Lebensversicherung nach Versicherungssumme	189
Tabelle 157:	Lebensversicherung nach Versicherungssumme und Einkommen	190
Tabelle 158:	Stornoquote Lebensversicherungen	191
Tabelle 159:	Abgang im Lebensversicherungsbestand	192
Tabelle 160:	Neuzugang Lebensversicherung nach Geschlecht	193
Tabelle 161:	Neuzugang Lebensversicherung nach Eintrittsalter und Geschlecht	194
Tabelle 162:	Neuzugang Lebensversicherung nach Laufzeit und Geschlecht	195
Tabelle 163:	Neuzugang Lebensversicherung nach Eintrittsalter	196
Tabelle 164:	Neuzugang Lebensversicherung nach Berufsstellung und Summen	197
Tabelle 165:	Neuzugang Lebensversicherung nach Berufsstellung	197
Tabelle 166:	Kapital-Lebensversicherung nach Einkommen	198
Tabelle 167:	Kapital-Lebensversicherung nach Beruf	199
Tabelle 168:	Kapital-Lebensversicherung nach Altersgruppen	200
Tabelle 169:	Risiko-Lebensversicherung nach Altersgruppen	200
Tabelle 170:	Private Rentenversicherung nach Altersgruppen	201
Tabelle 171:	Berufsunfähigkeitsversicherung nach Altersgruppen	201
Tabelle 172:	Risiko-Lebensversicherung nach Einkommen	202
Tabelle 173:	Private Rentenversicherung nach Einkommen	203
Tabelle 174:	Berufsunfähigkeitsversicherung nach Einkommen	204
Tabelle 175:	Risiko-Lebensversicherung nach Beruf	205

Tabelle 176:	Private Rentenversicherung nach Beruf	206
Tabelle 177:	Berufsunfähigkeitsversicherung nach Beruf	207
Tabelle 178:	Neuzugang Lebensversicherung nach Bundesländern	208
Tabelle 179:	Durchschnittswerte regionaler Neuzugang Lebensversicherung	209
Tabelle 180:	Lebensversicherungen nach Bundesländern	210
Tabelle 181:	Marktvolumen fondsgebundene Lebensversicherungen	212
Tabelle 182:	Marktanteil fondsgebundene Lebensversicherungen	213
Tabelle 183:	Anbieter von fondsgebundenen Lebensversicherungen	214
Tabelle 184:	Beitragseinnahmen fondsgebundene Lebensversicherungen	215
Tabelle 185:	Vertrieb von fondsgebundenen Lebensversicherungen	216
Tabelle 186:	Bedeutung FLV nach Lebensversicherungsunternehmen	217
Tabelle 187:	Bewertung fondsgebundener Lebensversicherungen für Delegierer	218
Tabelle 188:	Bewertung fondsgebundener Lebensversicherungen für Broker	221
Tabelle 189:	Geschäft fondsgebundene Lebensversicherungen Skandia	223
Tabelle 190:	Die häufigsten Ursachen der Berufsunfähigkeit	225
Tabelle 191:	Rentenzahlungen wegen verminderter Erwerbsfähigkeit	226
Tabelle 192:	Neuzugang Berufsunfähigkeitsversicherungen	227
Tabelle 193:	Bestand Berufsunfähigkeitsversicherungen	227
Tabelle 194:	Die größten Berufsunfähigkeitsversicherer	228
Tabelle 195:	Bestand Berufsunfähigkeits-Zusatzversicherungen	229
Tabelle 196:	Nettoverzinsung der Kapitalanlagen von Lebensversicherungen	232
Tabelle 197:	Renditeentwicklung Kapitalanlagen von Lebensversicherungen	233
Tabelle 198:	Nettoverzinsung nach Lebensversicherungsunternehmen	234
Tabelle 199:	Lebensversicherungsunternehmen mit hoher Kapitalertragskraft	235
Tabelle 200:	Ablaufrenditen der besten 12jährigen Lebensversicherungen	236
Tabelle 201:	Ablaufrenditen der besten 20jährigen Lebensversicherungen	237
Tabelle 202:	Ablaufrenditen der besten 30 jährigen Lebensversicherungen	238
Tabelle 203:	Deckungsgrad Lebensversicherungen im Plausibilitätstest	239
Tabelle 204:	Erträge aus Kapitalanlagen bei Lebensversicherungen	239
Tabelle 205:	Lebensversicherungs-Szenarien im Plausibilitätstest	240
Tabelle 206:	Rentenversicherungs-Szenarien im Plausibilitätstest	241
Tabelle 207:	Kapitallebensversicherungs-Szenarien im Plausibilitätstest	241

TABELLENVERZEICHNIS

Tabelle 208:	Leistungsvergleich von Lebensversicherungen	242
Tabelle 209:	Renditevergleich Kapitallebensversicherung	245
Tabelle 210:	Entwicklung Kapitalanlagen bei Lebensversicherungen	247
Tabelle 211:	Kapitalanlagen bei Lebensversicherungen	247
Tabelle 212:	Lebensversicherungsanlagevolumen nach Anlagearten	248
Tabelle 213:	Anteil Lebensversicherungsanlagevolumen nach Anlagearten	248
Tabelle 214:	Neuanlagen Lebensversicherungen nach Anlagearten	249
Tabelle 215:	Anteil Neuanlagen Lebensversicherungen nach Anlagearten	250
Tabelle 216:	Neuanlagen Lebensversicherungen	251
Tabelle 217:	Aktienquote bei Kapitalanlagen von Lebensversicherungen	252
Tabelle 218:	Aktienquote Kapitalanlage nach Lebensversicherungsunternehmen	253
Tabelle 219:	Stille Reserven Lebensversicherungen nach Anlagearten	254
Tabelle 220:	Relation stille Reserven Lebensversicherungen nach Anlagearten	255
Tabelle 221:	Indexentwicklung stille Reserven von Versicherungsunternehmen	257
Tabelle 222:	Veränderung der stille Reserven von Versicherungsunternehmen	258
Tabelle 223:	Stille Reserven von Versicherungsunternehmen nach Anlageklassen	259
Tabelle 224:	Stille Reserven nach Versicherungsunternehmen	260
Tabelle 225:	Stille Reserven von Lebensversicherungen und DAX-Entwicklung	261
Tabelle 226:	Stille Reserven nach Lebensversicherungsunternehmen	262
Tabelle 227:	Stille Reserven von Lebensversicherungen und DAX-Szenario	263
Tabelle 228:	Versicherungsleistungen der Lebensversicherungen	266
Tabelle 229:	Ausgezahlte Versicherungsleistungen nach Leistungsarten	267
Tabelle 230:	Entwicklung und Prognose Wiederanlagepotential	269
Tabelle 231:	Verwendung Ablaufleistungen von Lebensversicherungen	270
Tabelle 232:	Wiederanlage frei werdender Lebensversicherungen	271
Tabelle 233:	Prognose Erbschaftsvolumen im 10-Jahres-Zeitraum	272
Tabelle 234:	Prognose Erbschaftsvolumen im 5-Jahres-Zeitraum	273
Tabelle 235:	Prognose der Erbfälle	275
Tabelle 236:	Entwicklung und Prognose Erbschaftsvolumen je Erbfall	276
Tabelle 237:	Verteilung Erbvolumen je Erbfall nach Größenklassen	277
Tabelle 238:	Verteilung Erbvolumen nach Größenklassen	278
Tabelle 239:	Jährliches Erbschaftsvolumen nach Vermögensformen	279

Tabelle 240:	Prognose Erbschaftsvolumen nach Anlageformen	280
Tabelle 241:	Anteil der Anlageformen am Erbschaftsvolumen	281
Tabelle 242:	Erben nach Art der Erbschaft	281
Tabelle 243:	Zukünftige Erben nach Art der Erbschaft	282
Tabelle 244:	Leistungen durch Lebensversicherungen	283
Tabelle 245:	Wiederanlageanteil erhaltener Erbschaften	284
Tabelle 246:	Umschichtungspotential erhaltener Erbschaften	284
Tabelle 247:	Anlageverhalten der Erbnehmer gegenüber Erblassern	285
Tabelle 248:	Verwendung von Geldvermögenserbschaften	286
Tabelle 249:	Vom Erbschaftsboom begünstigte Anlageformen	287
Tabelle 250:	Beitragseinnahmen nach Lebensversicherungen	288
Tabelle 251:	Neugeschäft der größten Lebensversicherungen	290
Tabelle 252:	Marktdaten Allianz Leben	293
Tabelle 253:	Marktvolumen der öffentlichen Lebensversicherer	295
Tabelle 254:	Marktdaten Hamburg-Mannheimer	296
Tabelle 255:	Prognose Marktvolumen Lebensversicherungen	298
Tabelle 256:	Abschlusspotential Kapital-Lebensversicherung	299
Tabelle 257:	Abschlusspotential Risiko-Lebensversicherung	300
Tabelle 258:	Prognose Anteil Lebensversicherung am Geldvermögen	301
Tabelle 259:	Abschlusspotential Private Rentenversicherung	301
Tabelle 260:	Potential für Lebensversicherungen nach Altersgruppen	302
Tabelle 261:	Auswirkungen der Rentenreform	303
Tabelle 262:	Höchstbetrag der förderungsfähigen Altersvorsorge	304
Tabelle 263:	Maximaler Sonderausgabenabzug förderungsfähige Altersvorsorge	305
Tabelle 264:	Grundzulage für förderungsfähige Altersvorsorge	309
Tabelle 265:	Maximale Kinderzulage der förderungsfähigen Altersvorsorge	310
Tabelle 266:	Mindesteigenbeitrag für förderungsfähige Altersvorsorge	311
Tabelle 267:	Rentenniveau und Versorgungslücke 2015	331
Tabelle 268:	Rentenniveau und Versorgungslücke 2025	332
Tabelle 269:	Rentenniveau und Versorgungslücke 2030	333
Tabelle 270:	Prognose Lebenserwartung im Alter von 60 Jahren	334
Tabelle 271:	Prognose Alterslastquoten und Erwerbsquoten	335

TABELLENVERZEICHNIS

Tabelle 272:	Prognose Rentenwerte und Beitragssätze	336
Tabelle 273:	Leistungen nach Alterssicherungssystemen und Geschlecht	337
Tabelle 274:	Interesse und Anschaffungsplanung private Altersvorsorge	338
Tabelle 275:	Interesse an privater Altersvorsorge nach Region	338
Tabelle 276:	Interesse und Anschaffungsplanung Altersvorsorge nach Alter	339
Tabelle 277:	Interesse und Planung Altersvorsorge nach Einkommen	339
Tabelle 278:	Interesse an privater Altersvorsorge nach Berufsgruppen	340
Tabelle 279:	Verbreitungsgrad von Betriebsrenten	341
Tabelle 280:	Verbreitungsgrad Vermögensanlagen im Bereich Altersvorsorge	342
Tabelle 281:	Versorgungsgrad und Rentenstatus	344
Tabelle 282:	Besitz Anlageformen private Altersvorsorge	346
Tabelle 283:	Geplanter Kauf von Anlageformen private Altersvorsorge	347
Tabelle 284:	Bevorzugte Finanzdienstleister für Abschluss Riesterrente	348
Tabelle 285:	Realisierte Maßnahmen finanzielle Zukunft	349
Tabelle 286:	Realisierte Maßnahmen finanzielle Zukunft nach Anlageformen	350
Tabelle 287:	Geplante Maßnahmen finanzielle Zukunft nach Anlageformen	351
Tabelle 288:	Zielerreichung Vermögensbildung nach Alter	352
Tabelle 289:	Zielerreichung Vermögensbildung nach Einkommen	352
Tabelle 290:	Zielerreichung Vermögensbildung nach Vermögenssituation	353
Tabelle 291:	Einschätzung persönlicher Vermögenssituation	354
Tabelle 292:	Auswirkung der Rentenreform auf Planung private Altersvorsorge	354
Tabelle 293:	Zukünftig erwarteter Aufwand für die private Altersvorsorge	355
Tabelle 294:	Erwartung Alterseinkünfte nach Quellen	356
Tabelle 295:	Verändertes Anlageverhalten durch Börsenentwicklung	357
Tabelle 296:	Erwarteter und tatsächlicher Rentenanspruch	358
Tabelle 297:	Jährliche Sparleistung von Männer und Frauen	359
Tabelle 298:	Anteil Altersvorsorge an jährlicher Sparleistung	360
Tabelle 299:	Prognose Mittelaufkommen durch Rentenreform in Deutschland	362
Tabelle 300:	Prognose Assetbestand an Altersvorsorgeprodukten	363
Tabelle 301:	Prognose Finanzvermögen der Privathaushalte nach Anlageformen	364
Tabelle 302:	Prognose börsennotiertes Finanzvermögen der Privathaushalte	365
Tabelle 303:	Geldvermögen der privaten Haushalte nach Anlageformen	366

Tabelle 304:	Geldvermögensbildung der privaten Haushalte nach Anlageformen	367
Tabelle 305:	Prognose Geldvermögen der Privathaushalte nach Anlagegruppen	368
Tabelle 306:	Prognose Anteil Anlageformen am privaten Finanzvermögen	369
Tabelle 307:	Erwartungen an die Marktentwicklung Riesterrente	370
Tabelle 308:	Marktpotential für Produkte Riester Rente	371
Tabelle 309:	Marktgewinner Riester Rente	372
Tabelle 310:	Marktgewinner private Geldvermögensbildung	373
Tabelle 311:	Prognose Mittelzuflüsse Riesterrente nach Kapitalsammelstellen	375
Tabelle 312:	Anteil Lebensversicherung am Versorgungsvolumen	378
Tabelle 313:	Vertriebsapparat der Versicherungswirtschaft	384
Tabelle 314:	Entwicklung und Prognose für Vertriebswege von Versicherungen	386
Tabelle 315:	Prognose Vertriebswege Neugeschäft von Versicherungen	388
Tabelle 316:	Potenzial Direktvertrieb bei Lebensversicherungen	389
Tabelle 317:	Potenzial Direktvertrieb bei Nicht-Lebensversicherungen	390
Tabelle 318:	Langfristige Prognose Vertriebswege von Versicherungen	391
Tabelle 319:	Auswahlkriterien für den Versicherungsabschluss	392
Tabelle 320:	Einsatz von Zielvorgaben zur Vertriebssteuerung	393
Tabelle 321:	Die häufigsten Beschwerdefälle bei Versicherungen	394
Tabelle 322:	Allfinanzprodukte von Versicherungen	398
Tabelle 323:	Zukünftige Allfinanzprodukte von Versicherungen	399
Tabelle 324:	Meinungsbild Allfinanz	402
Tabelle 325:	Anteil Bankvertrieb nach Lebensversicherungsunternehmen	404
Tabelle 326:	Allfinanzvertrieb bei R+V Versicherungen	405
Tabelle 327:	Wettbewerbsintensität Allfinanzprodukte von Versicherungen	407
Tabelle 328:	Zukünftige Wettbewerbsintensität Allfinanzprodukte	408
Tabelle 329:	Marktanteil Banken am Versicherungsgeschäft	409
Tabelle 330:	Zukünftiger Marktanteil Banken am Versicherungsgeschäft	410
Tabelle 331:	Vertriebswege Aachener und Münchener Beteiligungs-AG	414
Tabelle 332:	Gründe für Open Finance	416
Tabelle 333:	Arten von Finanzportalen	417
Tabelle 334:	Marktentwicklung von Allfinanzvertrieben	420
Tabelle 335:	Allfinanzvertriebe nach Provisionserlösen	421

TABELLENVERZEICHNIS

Tabelle 336:	Allfinanzvertriebe nach Vertriebsmitarbeitern	424
Tabelle 337:	DVAG Deutsche Vermögensberatung AG	425
Tabelle 338:	Marktbedeutung Deutsche Vermögensberatung Versicherungsmarkt	426
Tabelle 339:	Kooperationsverträge der Deutsche Vermögensberatung AG	428
Tabelle 340:	MLP Finanzdienstleistungen AG	430
Tabelle 341:	AWD Holding AG	433
Tabelle 342:	Vertriebstrends bei den Allfinanzvertrieben	434
Tabelle 343:	Beitragseinnahmen Direktversicherungen	436
Tabelle 344:	Marktsegment Direktversicherer nach Sparten	437
Tabelle 345:	Marktanteile Direktversicherer nach Sparten	438
Tabelle 346:	Direktversicherer werden hohe Marktanteilsgewinne erzielen	439
Tabelle 347:	Kundenpotenzial für Direktversicherungen	440
Tabelle 348:	Direktversicherer nach Beitragsaufkommen und Marktanteil	442
Tabelle 349:	Direktversicherer Lebensversicherungen	443
Tabelle 350:	Direktversicherer Schaden- und Unfallversicherungen	444
Tabelle 351:	Direktversicherer Krankenversicherung	445
Tabelle 352:	Geschäftsentwicklung Hannoversche Leben	446
Tabelle 353:	Cosmos	448
Tabelle 354:	Quelle Versicherungsgruppe	451
Tabelle 355:	Vertragszahlen WGV-Gruppe	452
Tabelle 356:	Beitragseinnahmen WGV-Gruppe	453
Tabelle 357:	Internet-Nutzung nach Altersgruppen	455
Tabelle 358:	Online-Nutzung von Versicherungsangeboten Bereich Information	456
Tabelle 359:	Online-Nutzung und Bestellung von Versicherungen	456
Tabelle 360:	Online-Marktpotential nach Versicherungsarten	457
Tabelle 361:	Nutzung von Online-Versicherungsdienstleistungen	458
Tabelle 362:	Zukünftige Relevanz von Verkaufsansätzen bei E-Insurance	459
Tabelle 363:	Kundensegmente Online-Versicherungsmarkt	460
Tabelle 364:	Hindernisse für den Online-Vertrieb von Versicherungen	461
Tabelle 365:	Einsparpotentiale durch neue Medien bei Versicherungen	462
Tabelle 366:	Ertrags-Einfluss des Internets auf Lebensversicherungen	463
Tabelle 367:	Ertrags-Einfluss des Internets auf Sachversicherungen	464

Tabelle 368:	Vertriebsaktivitäten der Versicherer im Internet	465
Tabelle 369:	Internetfähigkeit bei Versicherungen nach Bereichen	466
Tabelle 370:	Online-Schadensmeldung bei Versicherungen	470
Tabelle 371:	Geld verdienen im Internet bei Versicherungen	471
Tabelle 372:	Angebot Online-Abschluss nach Versicherungsarten	473
Tabelle 373:	Prognose Kundenbetreuungswege bei Versicherungen	474
Tabelle 374:	Online-Marktpotentiale in der Personenversicherung	476
Tabelle 375:	Interesse am Internetvertrieb von Versicherungen	477
Tabelle 376:	Versicherungsunternehmen in Europa	478
Tabelle 377:	Versicherungsunternehmen in Europa nach Versicherern	479
Tabelle 378:	Versicherungsunternehmen in Europa nach Ländern	480
Tabelle 379:	Versicherungsunternehmen nach Ländern und Versicherern	482
Tabelle 380:	Die größten Versicherungen in Europa	485
Tabelle 381:	Lebensversicherungsgeschäft nach Regionen weltweit	488
Tabelle 382:	Bedeutung Lebensversicherung in Europa im Vergleich	488
Tabelle 383:	Beitragseinnahmen Lebensversicherungen in Europa nach Ländern	489
Tabelle 384:	Zuwachsraten Lebensversicherungen in Europa nach Ländern	489
Tabelle 385:	Lebensversicherungsdichte in Europa nach Ländern	490
Tabelle 386:	Bedeutung Lebensversicherung in Europa nach Ländern	491
Tabelle 387:	Lebensversicherungsprodukte in Europa nach Ländern	492
Tabelle 388:	Lebensversicherungsprodukte in Europa	493
Tabelle 389:	Verbreitungsgrad von Lebensversicherungen und Pensionsfonds	494
Tabelle 390:	Versicherungsanlagen und Anteil Euro-Privathaushalte	494
Tabelle 391:	Versicherungsanlagen privater Haushalte in Europa nach Ländern	495
Tabelle 392:	Anteil Versicherungen privater Haushalte in Europa nach Ländern	496
Tabelle 393:	Finanzanlagen von Pensionsfonds in Europa	498
Tabelle 394:	Beitragseinnahmen von Pensionsfonds in Europa nach Ländern	501
Tabelle 395:	Beitragseinnahmen von Pensionsfonds je Einwohner nach Ländern	502
Tabelle 396:	Veränderung Beitragseinnahmen von Pensionsfonds nach Ländern	503
Tabelle 397:	Aktien- und Kapitalanlagen Pensionsfonds in Europa nach Ländern	504
Tabelle 398:	Veränderung Kapitalanlagen von Pensionsfonds nach Ländern	505
Tabelle 399:	Prognose Versicherungen Privathaushalte in Europa nach Ländern	507

TABELLENVERZEICHNIS

Tabelle 400:	Prognose Versicherungsanteil Privathaushalte nach Ländern	508
Tabelle 401:	Notwendigkeit private Altersvorsorge in Europa nach Ländern	510
Tabelle 402:	Alters- und Hinterbliebenenversorgung in Europa nach Ländern	511
Tabelle 403:	Säulen der Altersversorgung in Europa	513
Tabelle 404:	Prognose Altersrentenausgaben in Europa nach Ländern	514
Tabelle 405:	Entwicklung Assetbestand an Altersvorsorgeprodukten in Europa	515
Tabelle 406:	Prognose Assetbestand an Altersvorsorgeprodukten in Europa	515
Tabelle 407:	Altersversorgungsvermögen in Europa nach Ländern	516
Tabelle 408:	Komponenten Alterseinkommen in Europa nach Ländern	517
Tabelle 409:	Wachstumsprognose Versicherungen und Gesamtwirtschaft	520
Tabelle 410:	Prognose Zuwachsraten Versicherungswirtschaft	521
Tabelle 411:	Wachstumspotential Versicherungswirtschaft	522
Tabelle 412:	Prognose Zuwachsraten nach Versicherungszweigen	523
Tabelle 413:	Prognose Marktvolumen nach Versicherungszweigen	524
Tabelle 414:	Prognose Marktanteile nach Versicherungszweigen	525
Tabelle 415:	Prognose Ausgaben der privaten Haushalte für Versicherungen	526
Tabelle 416:	Prognose Verbreitungsgrad Versicherungsschutz Privathaushalte	526
Tabelle 417:	Abschlusspotential nach Versicherungsarten	527
Tabelle 418:	Wachstumspotential Versicherungswirtschaft nach Versicherungen	529
Tabelle 419:	Vertriebsmerkmale im Versicherungsmarkt der Zukunft	534
Tabelle 420:	Prognose Onlinevertriebseignung von Versicherungen	535
Tabelle 421:	Einflussfaktoren Versicherungsmarkt der Zukunft	540
Tabelle 422:	Prognose Versicherungsunternehmen nach Sparten	541
Tabelle 423:	Kooperationen mit ausländischen Versicherungen	542
Tabelle 424:	Konkurrenzfähigkeit gegenüber ausländischen Versicherern	543
Tabelle 425:	Herkunftsland der stärksten ausländischen Konkurrenten	544
Tabelle 426:	Kundenmerkmale im Versicherungsmarkt der Zukunft	545
Tabelle 427:	Entscheidende Merkmale im Versicherungsmarkt der Zukunft	546

Abbildung 1:	Gesetzlich und privat Krankenversicherte	56
Abbildung 2:	Personenwechsel zwischen PKV und GKV	64
Abbildung 3:	Marktvolumen in der Schaden- und Unfallversicherung	101
Abbildung 4:	Entwicklung und Prognose Lebensversicherungen	180
Abbildung 5:	Regionale Nachfrage nach Lebensversicherungen	211
Abbildung 6:	Kapitalanlagen bei Lebensversicherungen	246
Abbildung 7:	Stille Reserven und Aktienkurse	265
Abbildung 8:	Prognose Assetbestand Altersvorsorge	380
Abbildung 9:	Versicherungsprodukte im Bankvertrieb	397
Abbildung 10:	Kurzfristige Erfolgsfaktoren Bank-Assekuranz	400
Abbildung 11:	Langfristige Erfolgsfaktoren Bank-Assekuranz	401
Abbildung 12:	Anteil Bankvertrieb nach Lebensversicherungsunternehmen	406
Abbildung 13:	Prognose Marktanteil Banken am Versicherungsgeschäft	411
Abbildung 14:	Umsatzentwicklung Allfinanzvertriebe	419
Abbildung 15:	Kundenpotential Direktversicherungen	441
Abbildung 16:	Online-Marktpotential nach Versicherungsarten	472
Abbildung 17:	Versicherungsunternehmen in Europa	487
Abbildung 18:	Prognose Lebensversicherungen Privatvermögen nach Ländern	509
Abbildung 19:	Prognose Assetbestand Altersvorsorgeprodukte in Europa	519
Abbildung 20:	Prognose Lebensversicherungsmarkt	531
Abbildung 21:	Versicherungsmarkt der Zukunft	532
Abbildung 22:	Entwicklungsszenario der deutschen Versicherungswirtschaft	533
Abbildung 23:	Paradigmenwechsel im Vertrieb von Versicherungen	537
Abbildung 24:	Diversifikationsstrategien im Versicherungsvertrieb	538
Abbildung 25:	Prognose Zuwachsraten nach Versicherungszweigen	547
Abbildung 26:	Entscheidende Merkmale im Versicherungsmarkt der Zukunft	547

AUFTRAGS-COUPON



BBE-Unternehmensberatung GmbH
 Abteilung Marketing
 Postfach 25 04 25
 50520 Köln



Telefax
 (02 21) 9 36 55-202/-101



Telefon
 (02 21) 9 36 55-209
 Frau Pohl



e-mail *
 pohl@bbeberatung.com

AMC-ANGEBOT

BBE-BRANCHENREPORT „**VERSICHERUNGSWIRTSCHAFT**“, JAHRGANG 2002

Hiermit bestellen wir ein Exemplar des obigen Branchenreports für

€ 1 160,- plus MwSt. bei Bestellung **bis zum 30. April 2003**

20% Rabatt

€ 1 305,- plus MwSt. bei Bestellung **danach**

10% Rabatt

Zuzüglich € 5,- für Porto und Verpackung pro Lieferung plus MwSt. Die Rechnung ist innerhalb von 20 Tagen ohne Abzüge fällig.
 * Bitte teilen Sie uns bei Bestellung per e-Mail die untenstehenden **Angaben zum Absender** mit.

Firma: _____

Branche: _____

Name: _____

USt./VAT-Nr.: _____
(Ausland)

Vorname: _____

Telefon: _____

Straße: _____

Telefax: _____

PLZ/Ort: _____

e-Mail: _____

Datum: _____

Unterschrift: _____

Bitte informieren Sie mich regelmäßig per e-Mail über aktuelle Projekte der BBE.

Meine e-Mail-Adresse: _____