

## Angebot zur Erstellung eines Erst-Gutachtens für ein Mailing der AMC-Mitglieder

Königstein/Ts, 2010



Forschung, Training und Beratung unter einem Dach

# Erst-Gutachten, exklusiv für Mitglieder des AMC

## Testziel

- Komprimierte gutachterlicher Expertise Ihres Mailings in Hinsicht auf die erwartbare Wahrnehmung und Werbewirkung

## Gutachten- Erstellung

Bewertung des Werbemittels hinsichtlich folgender Punkte:

- Aufmerksamkeitsleistung des Werbemittels
- erwartbares Handling / Umgang mit dem Werbemittel  
Ist der Aufbau klar? An welcher Stelle erfolgt der Einstieg in das Werbemittel?  
Fällt die Orientierung leicht oder schwer?
- Kurz-Dialog (Stechen alle entscheidenden Kundenvorteile und Informationen ins Auge?)
- Mögliche Wahrnehmung, insbesondere der Gestaltung des Werbemittels
- Intensität bzw. Aktivierungs-Potenzial des Response- bzw. Handlungs-Aufrufs.

## Aufbereitung der Ergebnisse

Sie erhalten von uns folgende Ergebnisse:

- Eine komprimierte Darstellung der stärksten Verstärker und Filter im Werbemittel sowie konkrete Handlungs-Empfehlungen als Basis für Ihre Optimierung bzw. weiterführende Analyse der Wirkung und Wahrnehmung des Werbemittels unter Einbezug der Zielgruppe.

# Erst-Gutachten, exklusiv für Mitglieder des AMC

## Timing

Auftragserteilung	4 Werktage vor Start der Analyse
Bereitstellung der Werbemittel (in papier-haptischer Form)	4 Werktage vor Start der Analyse
Fertigstellung und Übersendung des Gutachtens	ca. 1 Woche nach Start der Analyse

## Budget

Leistungen	Kosten
1 Erst-Gutachten für 1 Mailing	700,- €

- Sollten sich Änderungen im vorliegenden Konzept ergeben (Zielgruppe, Umfang, Teilleistungen etc.), behalten wir uns vor, das Angebot in Absprache mit Ihnen zu modifizieren.
- Alle Kosten zzgl. MwSt.
- Es gelten die dem Angebot beiliegenden AGBs des SVI Königstein

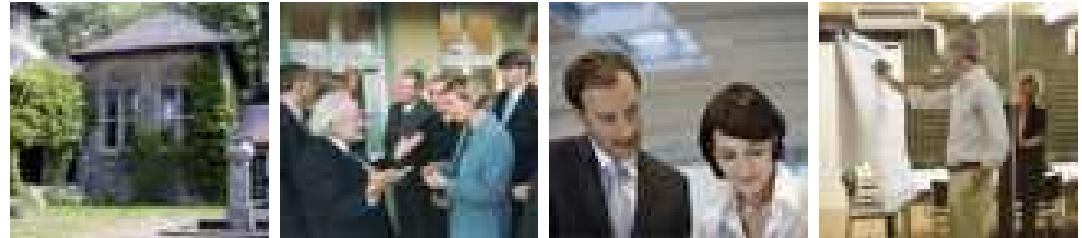
## Prof. Siegfried Vögele



- Pionier des Dialogmarketing
- Die Dialog-Methode<sup>®</sup> des „schriftlichen Verkaufsgesprächs“
- 1987: Gründung des ersten deutsche Fachstudiums „Direktmarketing“

## Siegfried Vögele Institut

### Standort Königstein und Standort Bonn



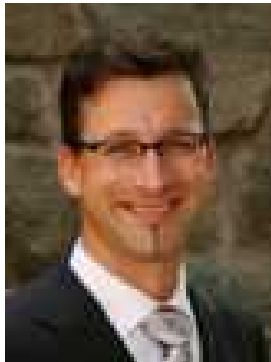
### Die zentralen Ziele des Siegfried Vögele Instituts

- Weiterentwicklung der Dialogmarketing-Philosophie von Professor Siegfried Vögele
- **Wissenstransfer, Forschung und Weiterbildung** im Bereich moderner Dialogmarketing-Methoden

## Kontakt

---

Für Rückfragen stehen wir gerne zur Verfügung



### **Bernd Rudolph**

Senior Consultant Dialog Forschung

*Siegfried Vögele Institut*

Abteilung Dialog-Forschung

@ b.rudolph@sv-institut.de

☎ 0 61 74 - 20 17 44

✉ Ölmühlweg 12  
61462 Königstein

# Auftragsbestätigung

Wir hoffen, Ihnen hiermit ein interessantes Angebot unterbreitet zu haben. Für eine **Auftragsbestätigung** reicht es, dass Sie dieses Formular **ausfüllen** und **per Fax** zurücksenden.

**Fax an AMC Münster: 02516261117**

Vielen Dank!

Hiermit beauftragen wir die SVI Dialog Forschung mit der Durchführung der folgenden Studie:

Projekt	Werbemittel und Honorar (bitte eintragen)
1 Erst-Gutachten	

Datum, Unterschrift \_\_\_\_\_