

Neue Themen 2024

Zukunft und Wachstum im Fokus



Vermittler Media Analyse 2024/25

Das Branchenwerk für Ihre Media- und Kampagnenplanung in der Maklerkommunikation



Highlights:

- Größte Vermittler-Stichprobe über alle Vermittlergruppen
- 97 untersuchte Medien in Print, Online, Newsletter, Social Media und Medienformaten in der Nutzung
- Schwerpunkte liegen auf Pools, Podcasts und digitalen Möglichkeiten in der Kundenbindung.

Jetzt die neue Ausgabe bestellen

Mehr als eine Analyse

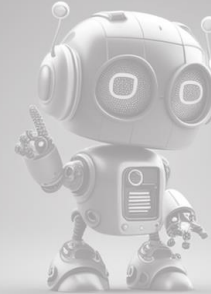
Analysen-Bibliothek

Greifen Sie auf alle unsere Analysen onDemand in unserer umfangreichen Analysenbibliothek zu.



Vermittler Media Analyse 2024/25

Das Branchenwerk für Ihre Media- und Kampagnenplanung in der Maklerkommunikation



Digitale Vorstellung

Erhalten Sie einen gemeinsamen Blick auf die Analyse und überprüfen Sie Ihre B2B-Kommunikation.



Digital sphere Events

Nehmen Sie an unseren exklusiven digital sphere Events teil und vernetzen Sie sich mit Branchenprofis.



+2
PERSONEN

Digital sphere Events

Weitere Insights zur B2B-Kommunikation des Vermittlermarktes live erleben



+2
PERSONEN

Erleben Sie unsere digital sphere Events und vernetzen Sie sich mit Branchenprofis!

Entdecken Sie die neuesten Erkenntnisse der Vermittler Media Analyse 2024/25 bei unseren exklusiven Veranstaltungen. Freuen Sie sich auf anregende Vorträge, spannende Diskussionen und die Möglichkeit zum fachlichen Austausch zur Vermittlerkommunikation. Genießen Sie kühle Getränke und leckeres Essen, während Sie wertvolle Kontakte knüpfen und transparente Einblicke in die Finanz- und Versicherungsbranche gewinnen. Seien Sie dabei und lassen Sie sich inspirieren!

- **Umfassende Analysen:** Profitieren Sie von einer ganzheitlichen Marktanalyse für eine effektive B2B-Kommunikation.
- **Aktuelle Trends:** Bleiben Sie immer auf dem neuesten Stand der Branchenentwicklungen.
- **Netzwerken:** Nutzen Sie unsere Events, um wertvolle Kontakte zu knüpfen und sich gegenseitig in der Branche zu inspirieren.

[Jetzt teilnehmen](#)

B2B2C

Vermittleranalyse für richtige B2B
Ansprache und den richtigen
Maßnahmen zum Endkunden

> 2mio. Daten

an relevanten Antworten in
unserer Analysenbibliothek

97

untersuchte Medien in Print, Online,
Newsletter, Social Media

> 20.000

Versicherungsvermittler-Reichweite,
die wir kontaktieren
(Versicherungsmakler, Mehrfachagenten, Ausschließlichkeitsvertreter
oder Honorarberater – Schwerpunkt Makler)

bis zu 20 %

Budget-Ersparnis durch optimierte
Planung in der Mediaplanung*

> 60

Unternehmen, die die Studie bereits aktiv
in der Mediaplanung einsetzen

Künstliche Intelligenz

Was halten Vermittler
wirklich davon?

Präsenzmessen vs. Digitale Messen






Quantität = Qualität?
Diese Inhalte sollte ein erfolgreicher
Newsletter enthalten

Die Relevanz von **Printmedien**
und **Onlinemedien** – was
sagen vermeintliche Trends?

Feedback für erfolgreiche **digitale**
Plattformen, TAA,
Kundenportale

Beliebter denn je –
Insights und Favoriten von
Podcasts

UNSER ANGEBOT

Leistungen	Paket
Vermittler-Media-Analyse 2024/2025	
Sonderselektionen Auf Wunsch erhalten Sie schnelle und einfache Selektionen für bspw. eine Produkteinführung o.ä.	
onDemand Bibliothek Zugang zu allen Analysen & Sonderselektionen - auch rückwirkend –	
Digitale Vorstellung Analyse und B2B-Kommunikationscheck	
Zugang zu unseren Netzwerkevents Austausch mit Branchenpartnern und Experten	
Gästeliste Netzwerkevents	+2 Personen

5.900 EUR*

Jetzt die neue Ausgabe bestellen

*zzgl. MwSt.

Die Studie erhalten Sie personalisiert nach Veröffentlichung im September 2024.

LASST VON EUCH HÖREN. AM BESTEN MIT UNS.

Unsere Standorte

München

Ungererstr. 112
80805 München

+49 89 3883240-0

contact@disphere.com

www.disphere.com

Hamburg

Wandsbeker Chaussee 48
22089 Hamburg

Paderborn

Karl-Schurz-Straße 35
33100 Paderborn

